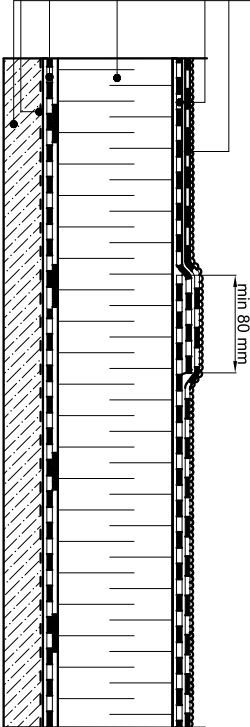


UKŁAD WARSTW DACHOWYCH

- papa wierzchniego krycia, zgrzewalna
- papa podkładowa, samoprzylepna
- styropian EPS 100-038 - mocowany na klej poliuretanowy
- papa paroizolacyjna, zgrzewalna
- bitumiczny preparat gruntujący
- płyty dachowe - istniejąca konstrukcja dachu

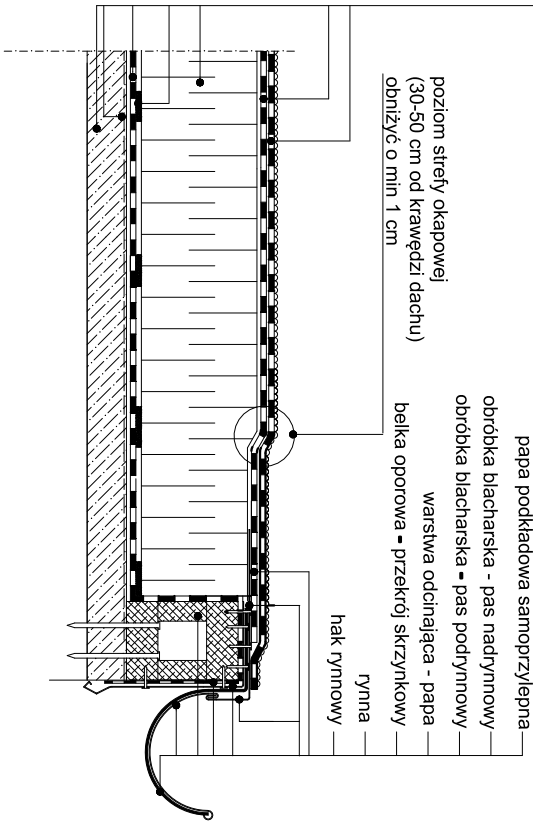


**UWAGA:** Zakłady podłużne papy wierzchniego krycia powinny być przesunięte w stosunku do zakładów podłużnych papy podkładowej o połowę szerokości roli. Zakłady poprzeczne papy wierzchniego krycia powinny być przesunięte w stosunku do zakładów poprzecznych papy podkładowej o połowę długości roli. Szerokość zakładu podłużnego min. 80 mm, szerokość zakładu poprzecznego od 120 do 150 mm.

**UWAGA:** Podczas wykonywania termoizolacji z płyty EPS należy układać ją w dwóch warstwach o podobnej grubości. Płyty EPS poszczególnych warstw należy układać względem siebie mijankowo aby uniknąć tworzenia mostków termicznych.

- papa wierzchniego krycia, zgrzewalna
- papa podkładowa, samoprzylepna
- styropian EPS 100-038
- klej poliuretanowy
- papa paroizolacyjna, zgrzewalna
- bitumiczny preparat gruntujący
- płyty dachowe - istniejąca konstrukcja dachu

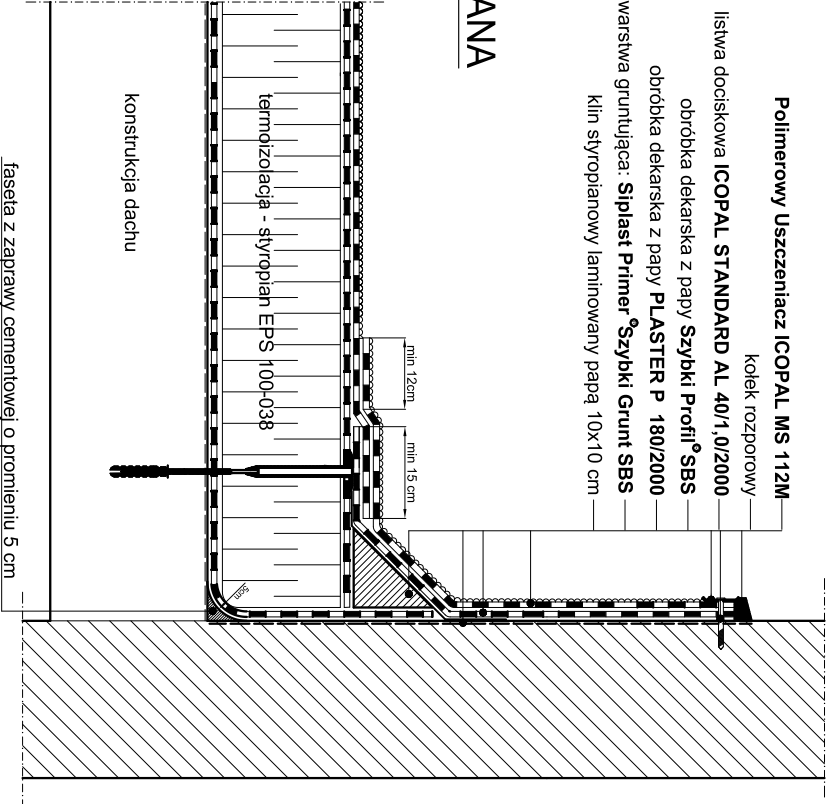
OKAP Z RYNNĄ



**UWAGA:** Wzdłuż okapu należy zamontować belkę drewnianą, zaizolowaną przeciwwygrzecznie i przeciwniepożarowo. Wysokość belki należy tak dobrać aby zapewnić swobodne odprowadzenie wody z polaci dachowej. Wzdłuż okapu należy obniżyć wysokość termoizolacji o ok. 1 cm aby zapewnić swobodny odpływ wody do rynny.

STYK POŁAĆ - ŚCIANA

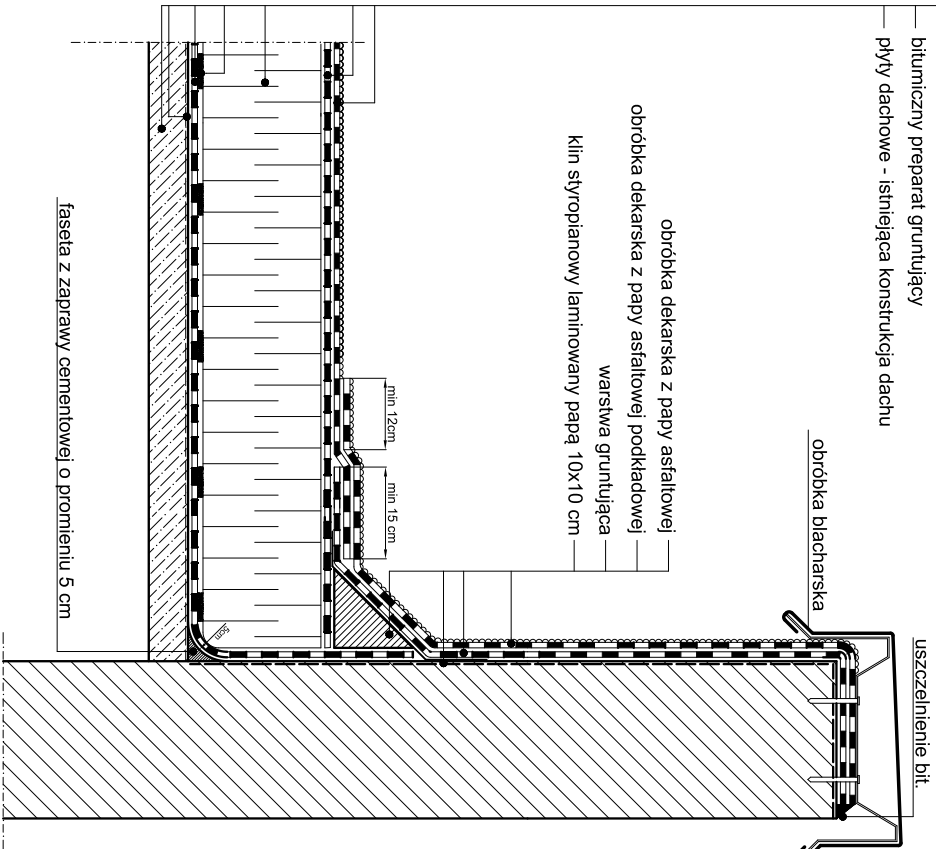
- Polimerowy Uszczelniacz ICOPAL MS 112M
- kołek rozporowy
- listwa dociskowa ICOPAL STANDARD AL 40/1,0/2000
- obróbka dekaraska z papy Szybki Profil® SBS
- obróbka dekaraska z papy PLASTER P 180/2000
- warstwa gruntująca: Siplast Primer®Szybki Grunt SBS
- klin styropianowy laminowany papą 10x10 cm



**UWAGA:** Zakończenie hydroizolacji papowej na ścianie należy wykonać do wysokości zalegania śniegu zimą iecz nie mniej niż 30 cm ponad istniejącą podc dachową. Papę należy zgrzać do sciany zaagrunтовanej podkładem gruntującym oraz docisnąć wałkiem dociskowym. Ponad listwą dociskową należy wykonać uszczelnienie z Polimerowego Uszczelnacza. Listwę dociskową należy zamocować łącznikiem mechanicznym odpowiednim do rodzaju materiału ściany.

OBRÓBKA ATYKI

- papa wierzchniego krycia, zgrzewalna
- papa podkładowa, samoprzylepna
- styropian EPS 100-038
- klej poliuretanowy
- papa paroizolacyjna, zgrzewalna
- bitumiczny preparat gruntujący
- płyty dachowe - istniejąca konstrukcja dachu



|   |  |  |  |
|---|--|--|--|
| P.G.B. GEOKONSBUD Piotr Kuleta                |  |  |  |
| 62-050 Mosina - Krosinko, ul. Wajska 6        |  |  |  |
| tel. 602 392 185, e-mail: biuro@geokonsbud.pl |  |  |  |

|                              |  |  |  |
|------------------------------|--|--|--|
| Tytuł rysunku:               |  | P.G.B. GEOKONSBUD Piotr Kuleta         |  |
| INWESTOR:                    |  | 62-050 Mosina - Krosinko, ul. Wajska 6 |  |
| 62—050 Mosina                |  | mgr inż. Piotr Kuleta                  |  |
| INWESTYTOR:                  |  | upr. WKP /0182 /PWOK /05               |  |
| Świetlica Wajska w Rogalinie |  | obr. Rogalinek, dz. 514/9.2 i 514/9.3  |  |
| BRANŻA:                      |  | STADIUM:                               |  |
| budowlano                    |  | proj. budowlany                        |  |
| DATA:                        |  | SKALA:                                 |  |
| wrzesień 2019r.              |  | ---                                    |  |
| NUMER RYSUNKU:               |  | 03                                     |  |

DETAL – przykłady rozwiązań

|                              |  |                                       |  |                |  |
|------------------------------|--|---------------------------------------|--|----------------|--|
| INWESTOR:                    |  | PROJEKTOWA:                           |  | PODPIS:        |  |
| Gmina Mosina                 |  | mgr inż. Piotr Kuleta                 |  |                |  |
| ul. Ploc 20                  |  | upr. WKP /0182 /PWOK /05              |  |                |  |
| 62—050 Mosina                |  |                                       |  |                |  |
| INWESTYTOR:                  |  | STADIUM:                              |  | PODPIS:        |  |
| Świetlica Wajska w Rogalinie |  | obr. Rogalinek, dz. 514/9.2 i 514/9.3 |  |                |  |
| BRANŻA:                      |  | STADIUM:                              |  | PODPIS:        |  |
| budowlano                    |  | proj. budowlany                       |  |                |  |
| DATA:                        |  | SKALA:                                |  | NUMER RYSUNKU: |  |
| wrzesień 2019r.              |  | ---                                   |  | 03             |  |